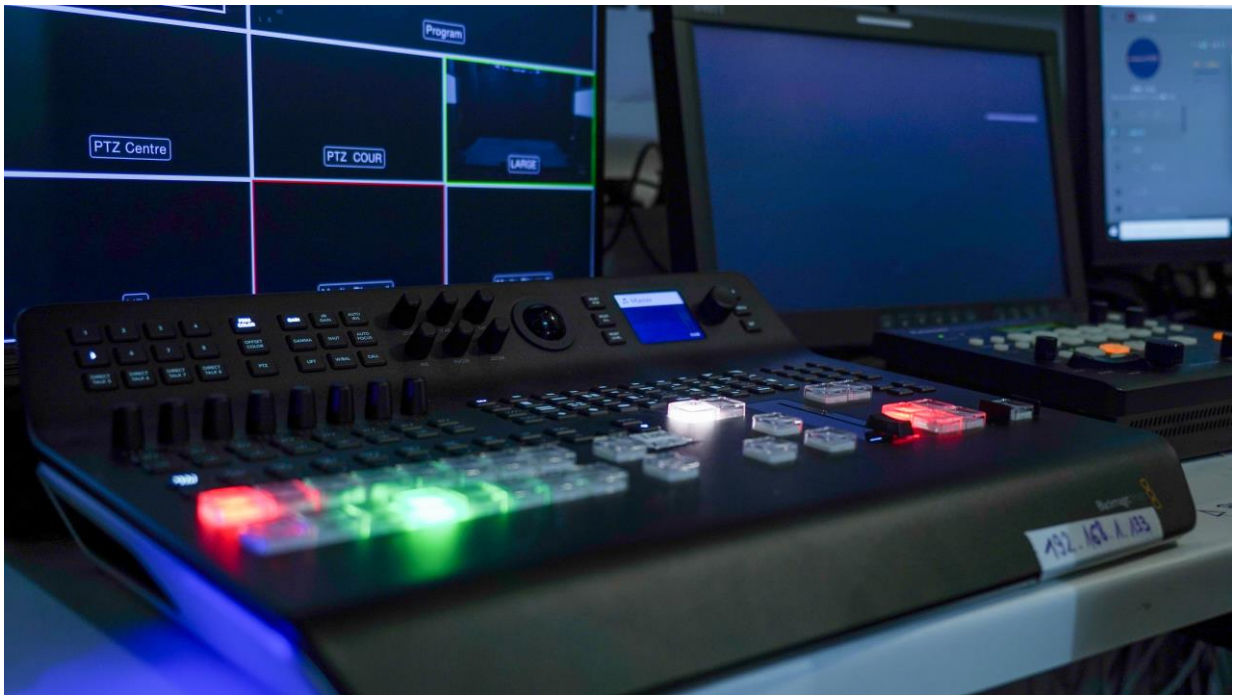


# de la maison **poésie** scène littéraire

Passage Molière  
157 rue Saint Martin 75003 Paris  
Tel :01 44 54 53 00

## **FICHE TECHNIQUE** (12 pages)



### **Contact :**

Régisseur Général: Guillaume PARRA  
[technique@maisondelapoesieparis.com](mailto:technique@maisondelapoesieparis.com)

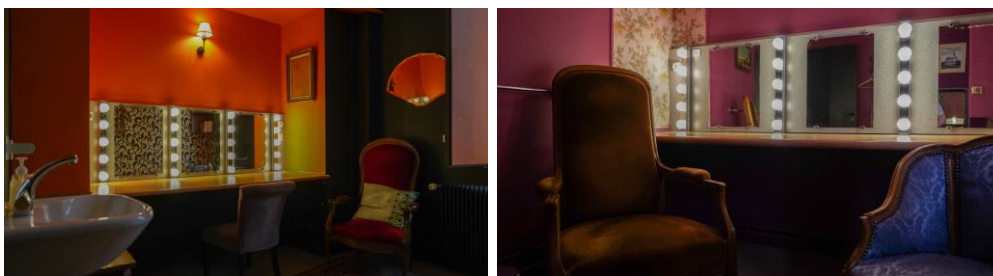
# Grande salle - Pierre SEGHERS



## Jauge

167 places (128 places à l'orchestre, 39 places au balcon)

## Loges



- 2 loges (chacune pouvant accueillir 2 personnes)  
avec lavabo, miroir, portant et cintres.

### **Toilettes et douche communes**

Planche et fer à repasser à disposition.

## Plateau

Plateau en peuplier couleur noir

- Ouverture : 8,45m entre les piliers de la face
- Profondeur : 7,40m jusqu'aux piliers du lointain / 8,30m jusqu'au mur lointain
- Proscenium 1,05m au centre / 0,80m au niveau des piliers
  
- Hauteur sous perches :
  - 6,80m à la face
  - 6,15m au niveau de la perche fixe du milieu
  - 6,25m au niveau de la dernière perche du lointain
  
- Pente : 2 cm/m
- Hauteur scène/salle : 0.65m

## **Draperie**

- 2 demi-fond froncés noirs sur patience au lointain
- Pendrillons à l'allemande à jardin et à cour

## **Gril**

- |                                       |                                 |
|---------------------------------------|---------------------------------|
| - 6 perches électriques               | charge : 250kg max: 8 m de long |
| - 6 perches manuelles motorisées      | charge : 250kg max: 8 m de long |
| - 3 perches manuelles motorisées      | charge : 120kg max: 3 m de long |
| - 3 perches fixes (centre du plateau) | charge : 250kg max: 8 m de long |

## **Lignes électriques**

48 circuits 2kw ( gradateurs RVE)

- Nombre de lignes au plateau :32
- Nombre de lignes au balcon :8
- Nombre de lignes au gril :44
- Nombre de lignes à la face : 48 (réparties sur toute la face)

## **Petite salle - Lautréamont**



### **Jauge**

40 places

### **Loge**



1 loge pouvant accueillir 3 personnes, miroir, portant et cintres  
Planche et fer à repasser à disposition.

### **Scène – Salle**

#### **Cave voûtée en sous-sol**

Sol: Plancher en chêne brun

- longueur 6,35 m
- largeur 5 m
- hauteur maxi 3,64 m
  
- 12 circuits 1kw ( gradateurs RVE)

#### **Décor :**

Compte tenu de la disposition des lieux il n'est pas possible d'installer des éléments de décor, d'accessoires ou praticables volumineux, et en aucun cas dans les passages et issues de secours.  
Tous les aménagements spécifiques seront soumis à l'appréciation du Régisseur général

## SON



## Consoles

- YAMAHA QL5 + Ipad + routeur wifi (*grande salle*) – Les retours sont gérés depuis la face
- ALLEN ET HEATH SQ5 (*petite salle*)

## Micros

Microphonie et périphériques volants sur les deux salles

### Dynamiques :

- 1 x Shure Beta 57
- 1 x Shure Beta 52
- 4 x Shure Beta 58
- 5 x Shure SM 58
- 4 x Shure SM 57
- 1 x Sennheiser e906
- 2 x Sennheiser e904
- 2 x Beyerdynamic M88
- 1 x Electrovoice RE20

### Electro-statiques :

- 2 x DPA 4099
- 2 x DPA 4060
- 2 x DPA 4061-BM noir
- 2 x DPA 4088 d: fine chair
- 1 x DPA 4065 chair
- 2 x Neumann KMS 105 noir
- 2 x Neumann KM 184
- 2 x AKG C535
- 2 x AKG C414
- 1 x Audio Technica AT 3528
- 4 x Oktava MK012 cardios

### HF :

- 6 x liaisons Sennheiser ew500 G4 en belt-pack ou HF main avec capsule e865

## **DI**

- 9 x BSS AR133
- 1 x DI stéréo klark technik DN200

## **Périphériques**

- Carte son Focusrite Scarlet 2i2
- Midas XL 48 (8-preamp)
- TC Electronics M2000
- TC Electronics D-Two
- Tascam CD-01U

## **Accessoires**

- Pieds de micros ( Grands, moyens, petits et table )
- 6 x adaptateurs XLR pour DPA DAD 6001
- 2 x postes intercom filaires ASL

## **Backline**

- 1 x Ampli guitare Fender 65 Custom Deluxe Reverb
- 1 x piano Nordstage 3 – 88 touches avec pédale de sustain
- 8 x pupitres noirs
- 5 x stands guitares (dont 2 Hercules)
- 2 x stands RTX clavier

## **Software**

License DVS  
License Qlab

## **Diffusion**

- 2 SB18 (**Grande salle - Seghers**)
  - 4 l acoustics ARCS WIFO – ORCHESTRE (**Grande salle - Seghers**)
  - 2 l acoustics ARCS WIFO – BALCON (**Grande salle - Seghers**)
  - 2 l acoustics X8 FRONT FILL (**Grande salle - Seghers**)
  - 6 l acoustics X12 RETOURS (**Grande salle - Seghers**)
- 

- 1 sub A33 Amadeus (**Petite salle - Lautréamont**)
- 2 MPB400 A33 Amadeus (**Petite salle - Lautréamont**)
- 3 MBP300 A33 Amadeus (**Petite salle - Lautréamont**)

## LUMIERE



## Consoles

- AVOLITE ARENA ( Titan ) – Grande salle
- Botex 24/48 ( secours )
  
- Botex 12/24 – Petite salle

## Projecteurs

- 10 Asservis Clay Paky Mini B – **Implantation non modifiable**
- 24 x PC 310 HPC (lentille claire) Juliat 1kw
- 4 x PC type Cremer (lentille claire) 650w
- 2 x PC Quartet 650w (lentille martelée)
- 4 x BT 500w Juliat
- 8 x Découpes 611 SX (11°-26°) Juliat
- 18 x Découpes 614 S (13°-42°) Juliat
- 6 x Découpes 714 S (12°-43°) Juliat
- 2 x Découpes 713 SX (30°-53°) Juliat
- 12 x Cycliodes asymétriques 1kw Juliat
- 16 x PAR 64 (lampe CP 60, 61 ou 62)
- 7 x PAR 36 type F1
- 2 x PAR 30 75 w
- 3 x PAR 20 LED

## Accessoires

- iris
- porte-gobos
- 10 x pieds de projecteurs
- 6 x pieds à crémaillère
- platines
  
- 1 x Machines à Brouillard Look Unique 2.1 230V Hazer

## VIDEO

### Diffusion

- 1 vidéoprojecteur Christie LX501 tri-LCD 5000 Lumen - Optique 1.5–2.1:1 et 1.9-3.8 :1 (salle *Seghers*)
- 1 vidéoprojecteur Optoma X316 Optique 1.95-2.15 :1 (salle *Lautréamont*)
- Écran blanc pour projection 5m x 3m (polichinelle motorisé sur perche)

### Captation grande salle Lautréamont

#### 1 local régie dédié intégrant :



- 3 x Magnétos Hyperdeck mini
- 1 x Mélangeur Blackmagic ATEM mini pro
- 1 x Mélangeur Blackmagic ATEM télévision studio pro 4k
- 1 x Apple I Mac ( player )
- 1 x moniteur Asus 24"
- 1 x moniteur Dell 24"
- 1 x moniteur étalonné SWIT 15"
- 3 x convertisseurs Blackmagic Bidirectionnels HDMI/SDI 3G
- 1 x distributeur Blackmagic SDI 1in/8out
- 2 x audio to SDI Blackmagic
- 1 télécommande camera AW-RP50

#### Matériel Volant :

- 1 x mélangeur Roland V-1SDI
- 1 x Gopro Hero 8
- 2 x Carte d'aquisition HDMI to USB Elgato Camlink 4K

#### Caméras :

4 caméras motorisées sur tourelle Panasonic PTZ AW-HE130  
Dont 2 caméras à la face sous le balcon, 1 caméra à jardin sous balcon et 1 à cour sous le balcon.

Canon XA20 ( petite salle )

**LA POSITION DES CAMERAS N'EST PAS MODIFIABLE**



## **ENTREE DES DECORS**



De plein pied au lointain plateau, accès direct au 82 rue Quincampoix.

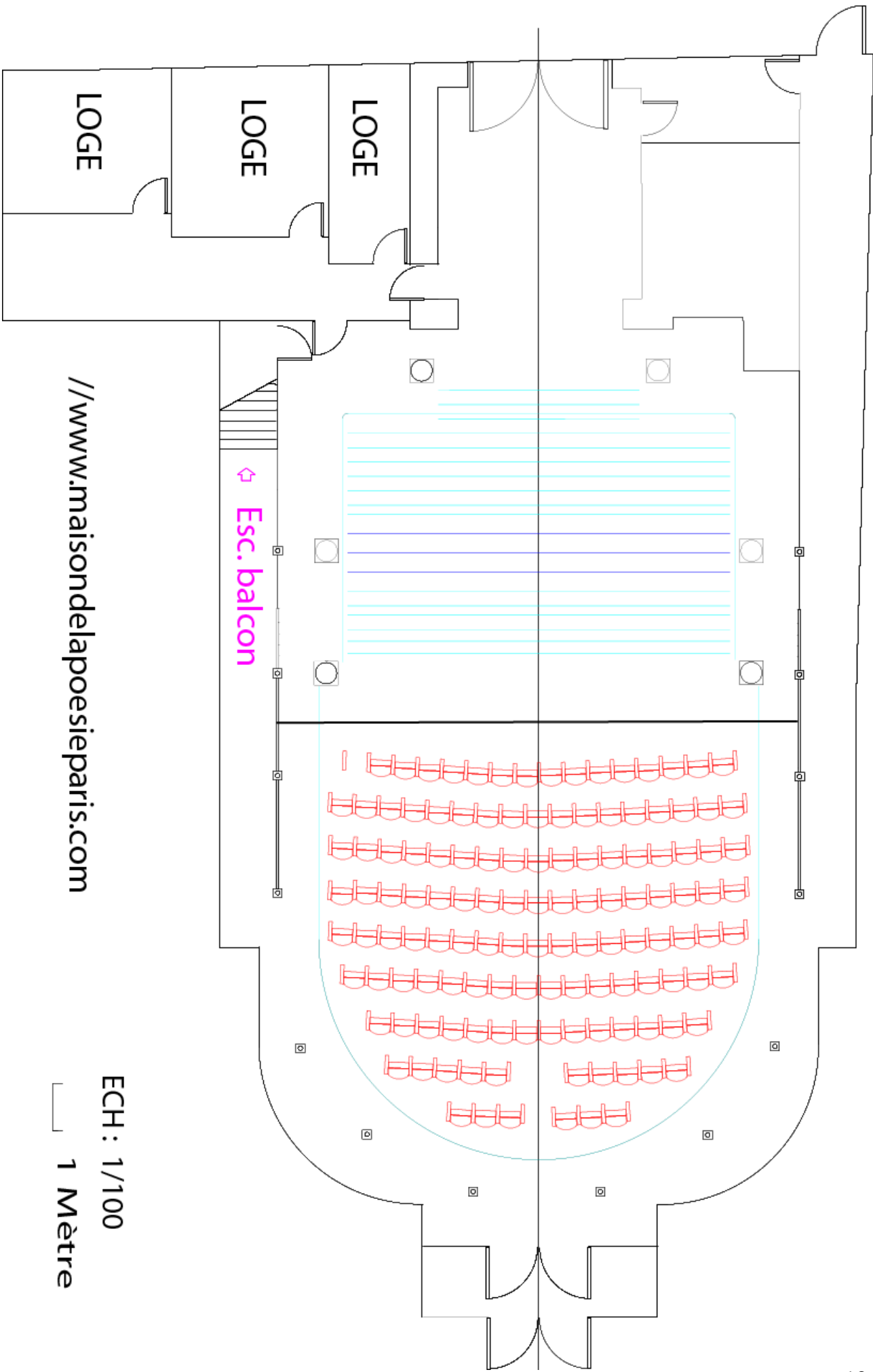
**Aucun stockage possible**

## **EQUIPE TECHNIQUE**

L'équipe technique est constituée de :

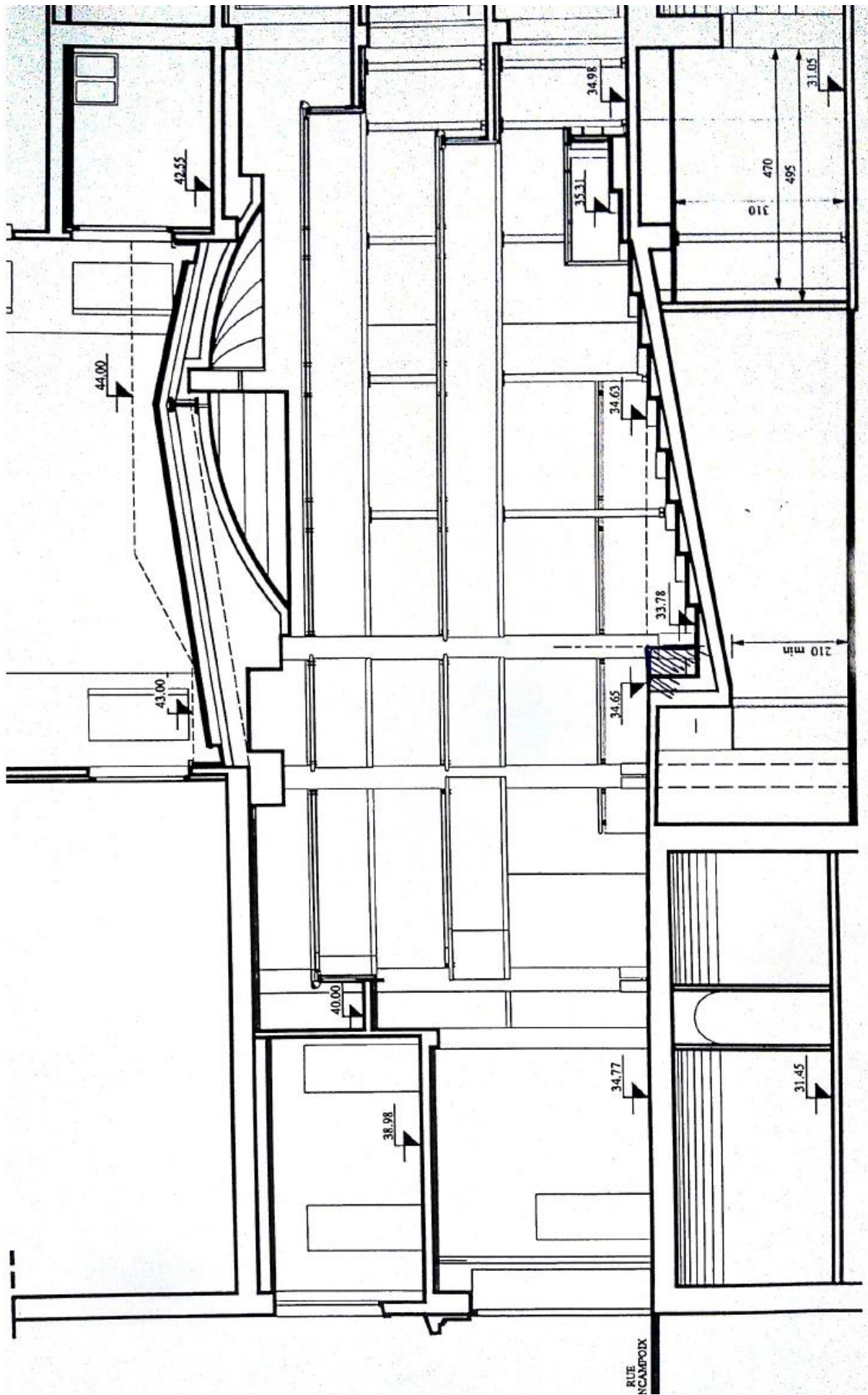
- 1 régisseuse/régisseur lumière
- 1 régisseuse/régisseur son
- 1 opératrice/opérateur vidéo si captation

Etant donné la programmation importante d'évènements, aucun pré-montage technique ne peut être envisagé la veille de la représentation sans discussion et accord du régisseur général



[//www.maisondelapoesieparis.com](http://www.maisondelapoesieparis.com)

ECH : 1/100  
1 Mètre



## ***Petite salle - Lautréamont***

